



Těsnění Roxtec RS EMC s SL RS

Těsnění zajišťující elektromagnetickou kompatibilitu opatřené průchodkou k přivaření určené pro jednotlivé kabely nebo trubky.

Roxtec RS EMC s SL RS je těsnění zajišťující elektromagnetickou kompatibilitu. Těsnění prostupu má kovovou průchodku a je určeno pro jednotlivé kabely nebo trubky. Těsnění má dvě půlky s oddělitelnými vrstvami, jež umožňují přizpůsobení pro kabely a trubky různých rozměrů. Máte na výběr mezi verzí ES zajišťující elektromagnetické stínění a PE, která chrání proti poruchám ve vodičích. Průchodka se ke konstrukci přivařuje. Pomocí testovací tyčky Roxtec EC získáte indikaci o elektrickém výkonu kabelových prostupů Roxtec BG™ nebo ES.



- Odolné proti hlodavcům
- Rychlá a snadná instalace

Vlastnosti výrobku



Protipožární



Vodotěsné



Plynotěsné



Ochrana před EMI

Struktura instalace



Kov

Typ montáže



Přivaření

Specifikace a certifikáty

Protipožární ochrana

- Nehořlavost TŘÍDY A podle organizace IMO a Mezinárodních předpisů pro postupy požárních zkoušek, 2010
- TŘÍDA H v souladu s IMO 2010, kódu FTP + křivka požárního zatížení HC
- Tryskový požár podle ISO 22899-1 a OTI 95634

Těsnost

- Plynotěsnost: 2,67 baru (katastrofický)
- Vodotěsnost: 4 baru (katastrofický)

Podporuje

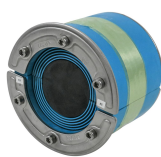
- Elektromagnetické stínění
- Vyrovnání potenciálu

Údaje o izolačních komponentách

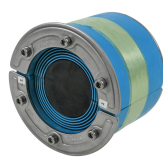
Těsnící komponenty



Objímka SL RS



Těsnění RS ES



Těsnění RS PE



Mazivo Roxtec

Příslušenství



Příslušenství ES a BG

Podrobné informace najdete na stránkách www.roxtec.com.



The product information provided by Roxtec does not release the purchaser of the Roxtec system, or part thereof, from the obligation to independently determine the suitability of the products for the intended process, installation and/or use.

Roxtec gives no guarantee for the Roxtec system or any part thereof and assumes no liability for any loss or damage whatsoever, whether direct, indirect, consequential, loss of profit or otherwise, occurred or caused by the Roxtec systems or installations containing components not manufactured by an authorized manufacturer and/or occurred or caused by the use of the Roxtec system in a manner or for an application other than for which the Roxtec system was designed or intended.

Roxtec expressly excludes any implied warranties of merchantability and fitness for a particular purpose and all other express or implied representations and warranties provided by statute or common law. User determines suitability of the Roxtec system for intended use and assumes all risk and liability in connection therewith. In no event shall Roxtec be liable for indirect, consequential, punitive, special, exemplary or incidental damages or losses.

The Roxtec products are offered and sold in accordance with the conditions of the Roxtec General Terms of Sales. The latest version of the Roxtec General Terms of Sales can be downloaded from <https://www.roxtec.com/en/about-us/about-roxtec/general-terms-of-sales/>

We reserve the right to make changes to the product and technical information without further notice. Any errors in print or entry are no claims for indemnity. The content of this publication is the property of Roxtec International AB and is protected by copyright.

This document was generated on: 2024-04-17